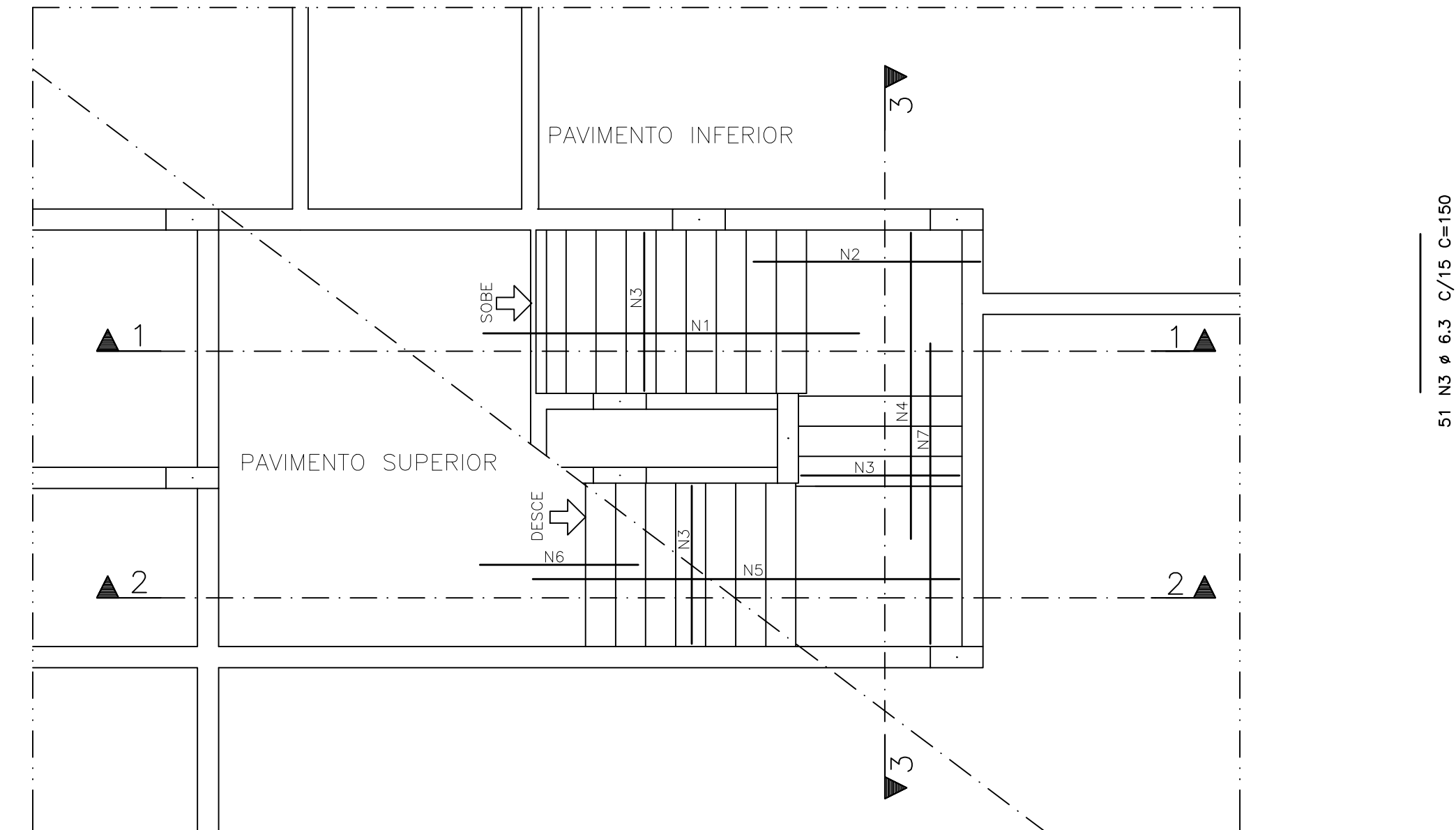
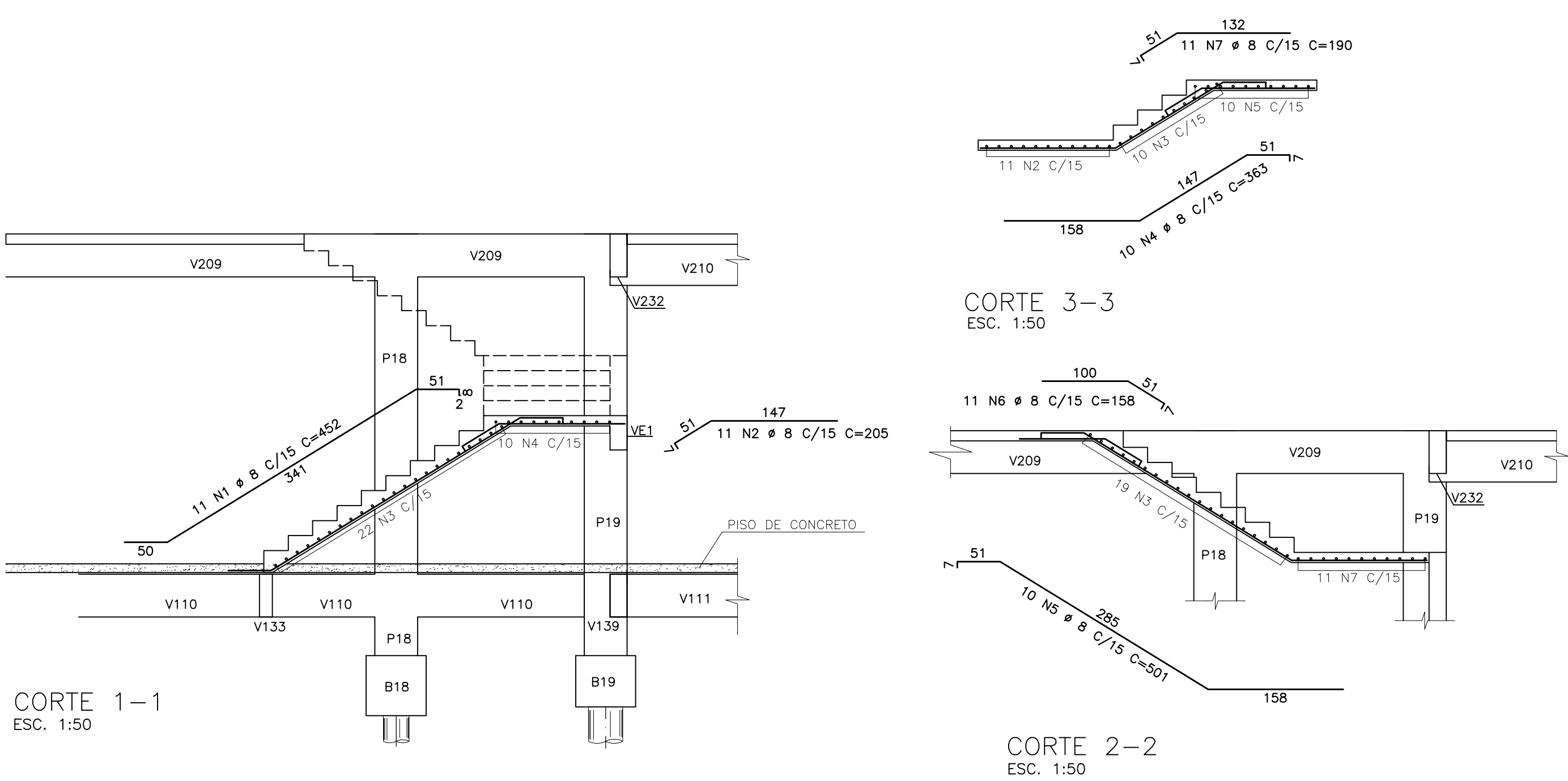
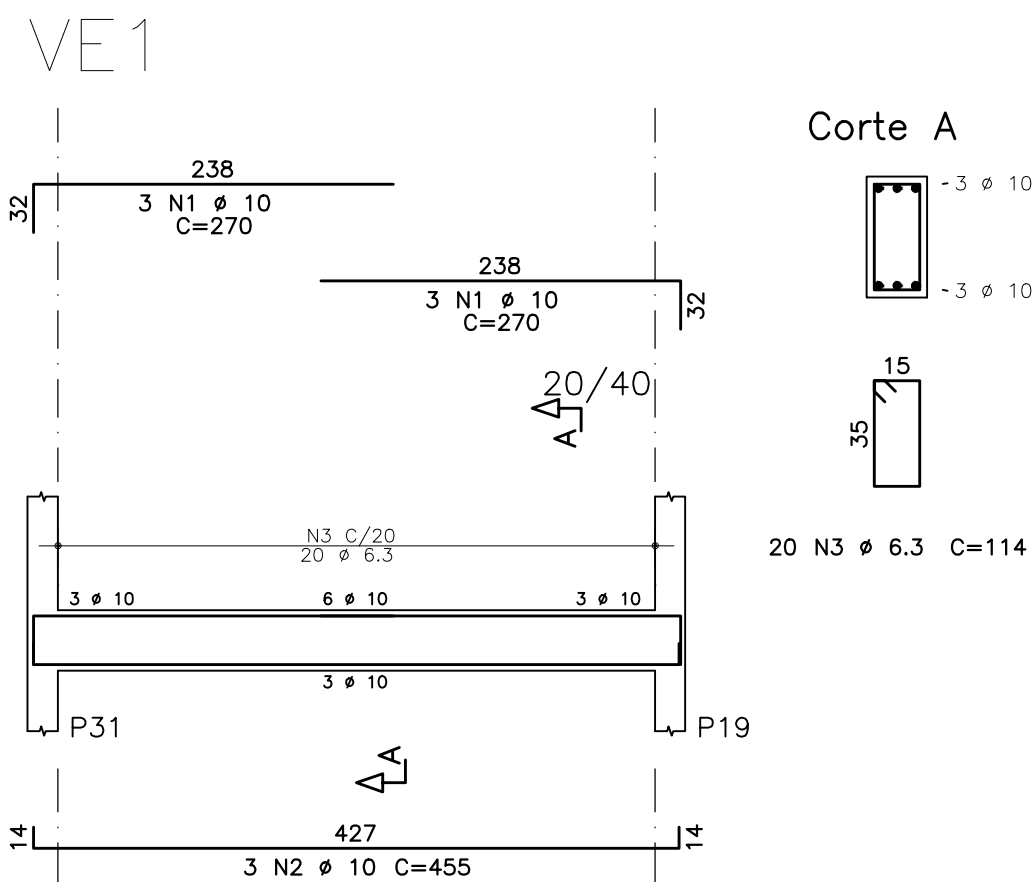


CONFIRMAÇÃO DAS CORES - FORMATO A1 (41x298mm)				
001	WHITE	0,18		
002	MADEIRA	0,26		
003	BLUE	0,40		
004	ORANGE	0,30		
005	GREEN	0,13		
006	YELLOW	0,50		
007	RED	0,25		



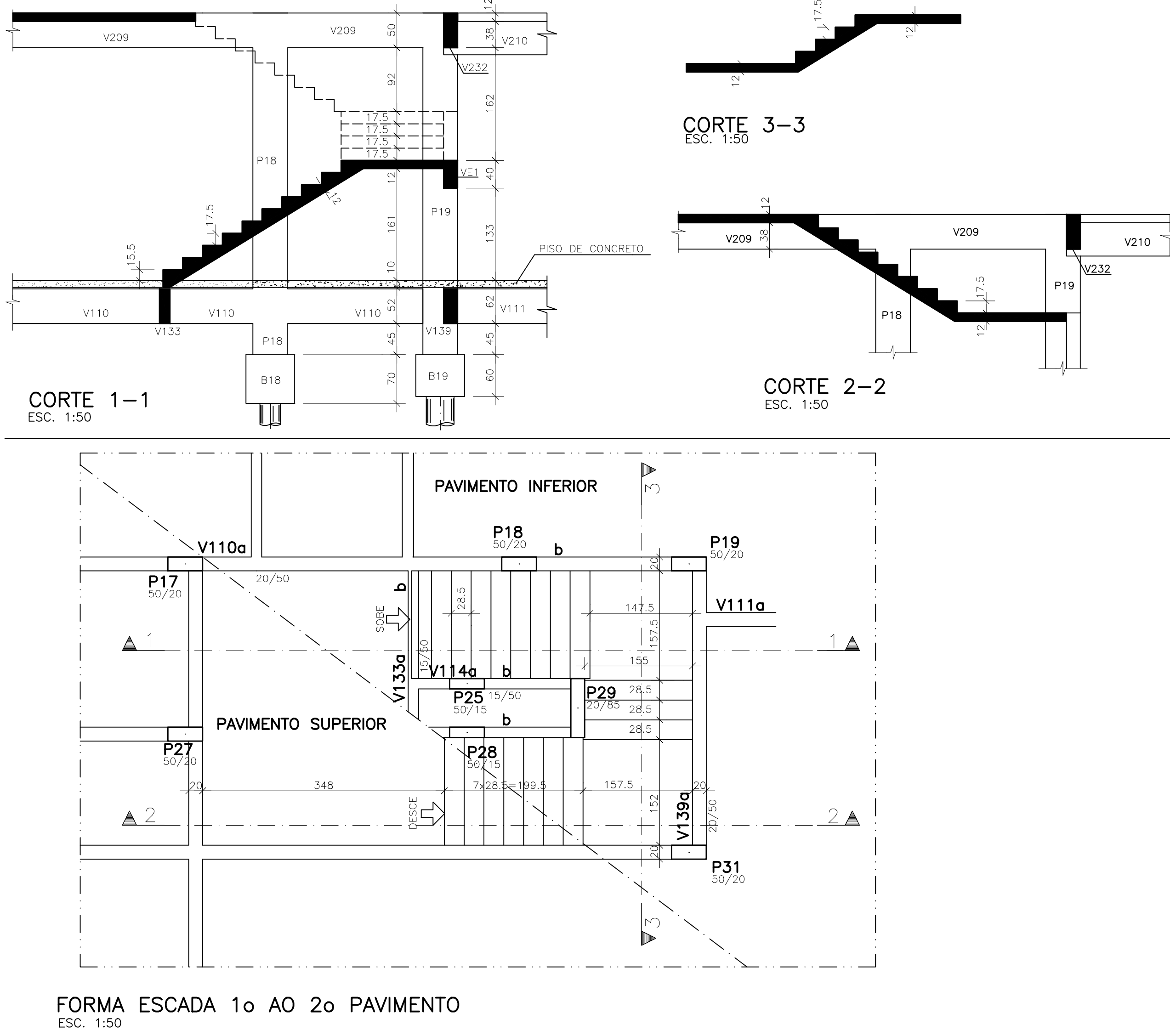
ARMAÇÃO ESCADA 1o AO 2o PAVIMENTO
ESC. 1:50



AÇO	POS	BIT (mm)	QUANT	COMPIMENTO		
				UNIT (cm)	TOTAL (cm)	
ARMAÇÃO	ESCALA	1o	AO	2o	PAVIMENTO	
	50A	1	8	11	452	4972
	50A	2	8	11	205	2255
	50A	3	6,3	51	150	7650
	50A	4	8	10	363	3630
	50A	5	8	10	501	5010
	50A	6	8	11	158	1738
	50A	7	8	11	190	2090
VE1						
	50A	1	10	6	270	1620
	50A	2	10	3	455	1365
	50A	3	6,3	20	114	2280

RESUMO AÇO CA 50-60				
AÇO	BIT (mm)	COMPR (m)	PESO (kg)	
50A	6,3	99	24	
50A	8	197	78	
50A	10	30	18	
Peso Total		50A =	121 kg	

- NOTAS
- DIMENSOES EM CENTIMETROS, ELEVACOES EM METROS
 - CONCRETO ESTRUTURAL:
Fck>= 20 MPa (ESTACAS HÉLICE CONTÍNUA);
CONSUMO DE CIMENTO>=400,0kg/m³ E SLUMP ENTRE 200 E 240mm.
Fck>= 25 MPa (DEMAIS ELEMENTOS ESTRUTURAIS); CONSUMO DE CIMENTO >=280,0kg/m³.
 - FATOR ÁGUA/CEMENTO MÁXIMO: 0,60
 - CLASSE DE AGRESSIVIDADE II - URBANA
 - MÓDULO DE ELASTICIDADE INICIAL A 28 DIAS IGUAL A 28000 MPa
 - REALIZAR OS PROCEDIMENTOS DE CURA, RETIRADA DE FORMAS E DO ESCORAMENTO CONFORME NBR 14931:2004:
PROCEDER COM A CURA ÚMIDA POR NO MÍNIMO 07 (SETE) DIAS OU UTILIZAR A CURA QUÍMICA DOS ELEMENTOS DE CONCRETO.
 - A EXECUÇÃO DA ESTRUTURA DEVERÁ CONTAR COM O ACOMPANHAMENTO DE UM TECNOLÓGISTA DE CONCRETO
 - O ENGENHEIRO RESPONSÁVEL PELA OBRA DEVERÁ OBEDECER AS RECOMENDAÇÕES DAS NORMAS TÉCNICAS APLICÁVEIS, DEDICANDO ESPECIAL ATENÇÃO AS SEGUINTE ATIVIDADES:
8.1. CONCRETO: PREPARO, CONTROLE, RECEBIMENTO, TRANSPORTE, LANÇAMENTO, ADENSAMENTO E CURA
8.2. FORMA: CONFERÊNCIA DAS MEDIDAS E POSIÇÕES, LIMPEZA, ESTANQUEIDADE, SATURAÇÃO DAS FORMAS ABSORVENTES (RETIRAR EXCESSO DE ÁGUA), CUIDADO COM O USO DOS DESMOLDANTES E RETIRADA DAS FÓRMAS
8.3. ARMAÇÃO: LIMPEZA, MONTAGEM, COBRIMENTO (USO DE ESPAÇADORES PLÁSTICOS ADEQUADOS), E GARANTIA DA POSIÇÃO DAS ARMADURAS ANTES E DURANTE A CONCRETAGEM
 - COBRIMENTO MÍNIMO DA ARMADURA:
LAJES=2,0cm; VIGAS E PILARES=2,5cm; BLOCOS=5,0cm; ESTACAS=4,0cm. OBRA COM RÍGIDO CONTROLE DE QUALIDADE.
 - RECOMENDA-SE QUE OS MATERIAIS (AÇO E CONCRETO) UTILIZADOS NESTE PROJETO SEJAM SUBMETIDOS A ENSAIOS TECNOLÓGICOS
 - PREVER DRENAGEM E/OU IMPERMEABILIZAÇÃO PARA AS CORTINAS (CONTENÇÕES).
 - CONFERIR MEDIDAS NO LOCAL.



EXE	00	EMISSÃO INICIAL P/ LICITAÇÃO DA OBRA	EFICÁCIA	04/09/19
REVCOMP	01	EMISSÃO INICIAL EXECUTIVO	EFICÁCIA	22/07/19
REVCOMP	00	REVISÃO ANTEPROJETO	EFICÁCIA	08/07/19
ANT	00	EMISSÃO INICIAL ANTEPROJETO	EFICÁCIA	13/06/19
TIPO	REV	DESCRIÇÃO	DESENHO	DATA
REVISÕES				
MINISTÉRIO PÚBLICO DO ESTADO DE MINAS GERAIS SEDE DAS PROMOTORIAS DE JUSTIÇA DE CURVELO				
ENDEREÇO:			ÁREA TERRENO:	
AV. DR. DALTON MOREIRA CANABRAVA (ANTIGA AVENIDA SAROBÁ) S / N° BAIRRO MARIA AMÁLIA MUNICÍPIO DE CURVELO			2.800,70m²	
PROPRIETÁRIO:			ÁREA CONSTRUIDA:	
			1.270,09m²	
PROCURADORIA GERAL DE JUSTIÇA DO ESTADO DE MINAS GERAIS			CNPJ:	
			20.971.057/0001-45	
PROJETO ESTRUTURAL DE CONCRETO ARMADO				
RESPONSÁVEIS TÉCNICOS:			CREA:	
NELSON URIAS PINTO GARIGLIO DA SILVA			82.624/D-MG	
CONTEÚDO:			DATA:	
ARMAÇÃO DE ESCADA 1o AO 2o PAVIMENTO			04/09/19	
			ESCALA:	
			1:50	
			FOLHA:	
			29/51	